

ROTAMAT[®] 转盘浓缩机 RoS 2S



用于污泥的浓缩处理

- 结构紧凑、全封闭结构
- 操作安全可靠，保养工作量少
- 运转费用低
- 处理能力最大到 40 m³/h

污泥浓缩处理的目的

污泥，尤其是二沉池污泥的固含量低、体积大。为了能够有效地进行后续处理，例如在厌氧消化塔有效地进行消化产沼，那么污泥浓缩就十分必要。如果液体状污泥要求后续处理或者农用利用的话，一般也需要事先进行污泥浓缩处理。

选择污泥浓缩工业的主要标准：

- ▶ 处理能力和浓缩效率
- ▶ 装置运转的可靠性
- ▶ 操作简单、容易保养

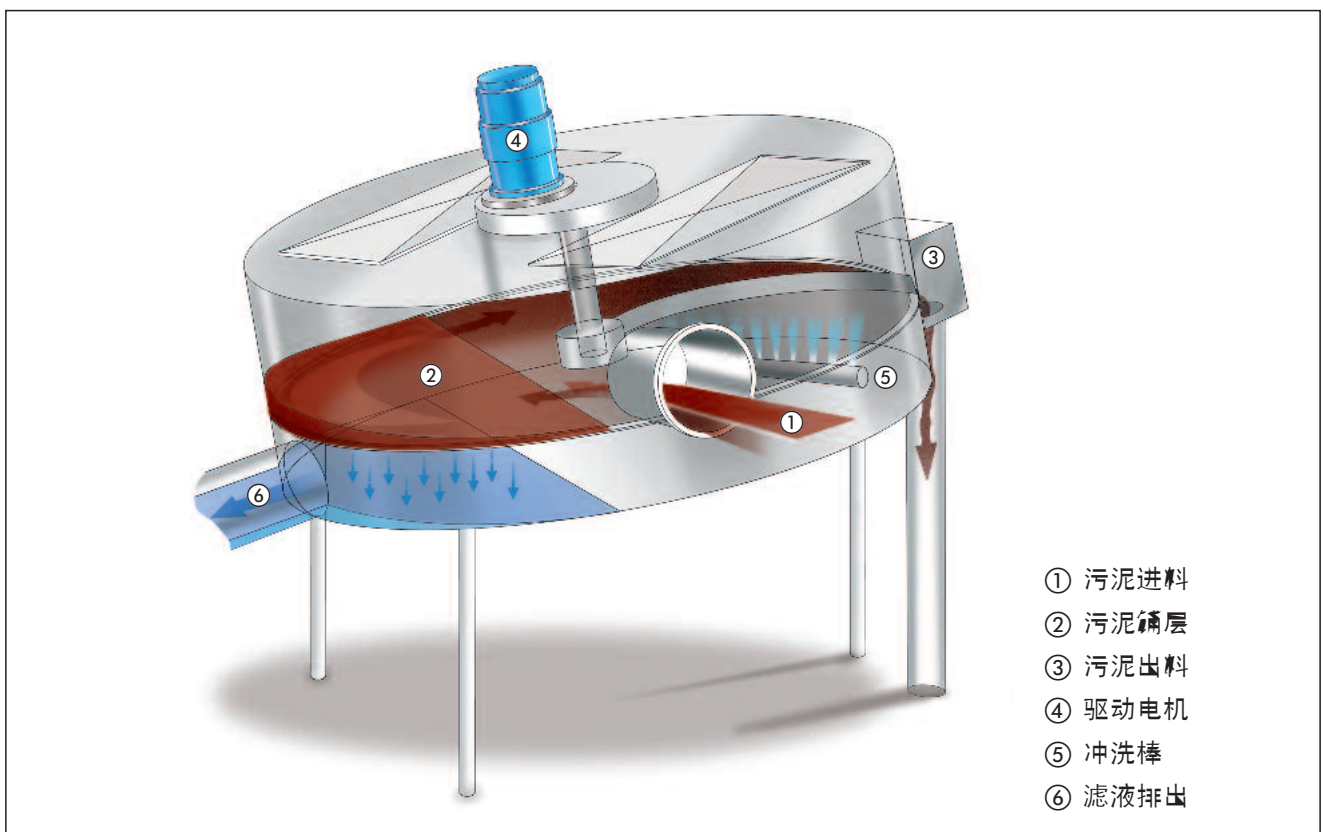


浓缩转盘机RoS 2S在室外安装

转盘浓缩机RoS 2S的结构和功能

一块缓慢旋转且倾斜安装的网孔板上绷裹过滤筛网。絮凝污泥通过一块导流板沿半径均匀铺在筛网之上。在转盘的下部区域，大量污泥水储存累积，从而在过滤筛网上产生较小水压，导致污泥排出的速率增加。当转盘上旋提升时，浮动支撑的犁田器以柔和方式进行铲泥翻泥，使得污泥中的过滤液体能够顺利地穿流自由过滤筛网面积。在污泥出料口区域，一根弯曲的刮

泥板将转盘上的浓缩污泥刮出装置。在污泥出料口和进料布料口之间，通过一根冲洗棒从下部向过滤筛网进行清理洗涤，使得粘附在筛网内的固体物质被洗涤出来而不会进入过滤液内。



转盘浓缩机RoS 2S的示意图

▶▶ ROTAMAT®RoS 2S转盘浓缩机的优点

处理能力和浓缩效率

- ▶ 体积缩小程度 > 85 %
- ▶ 一般出泥固含量 > 6 % DS
- ▶ 絮凝剂消耗很低
- ▶ 每立方单位耗电 < 0,03 kWh/m³
- ▶ 每天操作时间 < 10 min/d
- ▶ 冲洗水消耗量 < 5 % 污泥处理流量
- ▶ 冲洗水压 < 3 bar
- ▶ 可采用过滤液作为筛网洗涤用水
- ▶ 分离效率 > 97 %

操作简单

- ▶ 通过设置处理流量，絮凝剂投加量和电机转速可对污泥浓缩进行优化处理
- ▶ 大型盖板，检修保养工作十分容易
- ▶ 全封闭结构，即使味道很重的污泥也能被浓缩处理。臭味和冲洗水珠不会外泄影响健康
- ▶ 全自动运转和监视
- ▶ 可以无人24小时自动运转

安全可靠

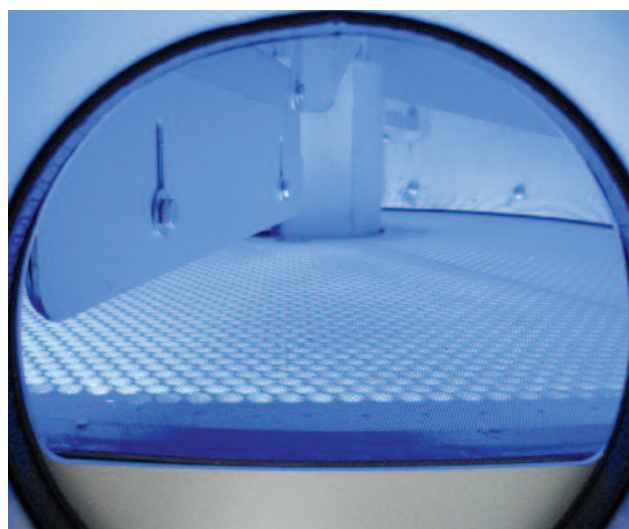
- ▶ 结构坚固结实
- ▶ 筛网由不锈钢网布制成，使用寿命极长
- ▶ 低转速 < 5 U/min
- ▶ 保养工作量很少
- ▶ 没有油脂润滑点
- ▶ 容易进行装置保养
- ▶ 全球已有几百套投入运转，久经考验的成熟技术



ROTAMAT® 转盘浓缩机 RoS 2S 规格，前面安装絮凝反应器



ROTAMAT® 转盘浓缩机RoS 2S 浓缩处理污泥 35 m³/h



不锈钢网布制成的筛网，磨损极少

应用场所

安装情况

ROTAMAT® 转盘浓缩机 RoS 2S 内 80 % 的筛网过滤面积始终处于工作之中。因此，机械的外形尺寸相对很小。

- ▶ 机械安装所需空间很小
- ▶ 十分适合建造成移动型处理装置
- ▶ 可十分简单地安装在集装箱内
- ▶ 在已建机房内可毫无困难地进行改造安装
- ▶ 无需地基或者操作平台
- ▶ 可随意改变进出料方向



移动型转盘浓缩机 RoS 2S；前面流出的是过滤液

有效利用水资源

ROTAMAT® 转盘浓缩机 RoS 2S 和其他浓缩系统相比较，所需要的冲洗水量和水压都很低，通过额外配置后可利用过滤液进行筛网清理，从而可以完全不需要外来冲洗水

- ▶ 保护水资源
- ▶ 减轻现场水制备负担
- ▶ 节省运转费用
- ▶ 降低污水处理厂的水力负荷
- ▶ 因为水压很低，电耗可以忽略不计



在窄小空间内进行双胞胎装置安装

设备规格

规格	处理能力 [m ³ /h]	电机功率 [kW]
1	20	0,55
2	40	0,75



过滤液储存箱和冲洗水泵，用于冲洗水循环利用

Huber Environmental Technology (Taicang) Co., Ltd.
琥珀环保技术(太仓)有限公司

琥珀环保技术(太仓)有限公司
江苏省太仓市经济开发区齐山东路83号 邮编 215400
电话: 05 12 53 67 03 01 · 电话: 05 12 53 67 03 33 · 传真: 015 12 53 67 03 08
邮箱 info@huber.cn.com

保留技术改动权利
0,0 / 1 - 6.2013 - 6.2013

ROTAMAT® 转盘浓缩机 RoS 2S