

# HUBER 齿型回转格栅 RakeMax®



## 可靠坚固的回转格栅

- 高效滤渣排卸能力
- 水头损失低
- 地面安装高度低，可深渠安装

## ►► 结构和功能

HUBER RakeMax®齿型回转格栅非常适用于市政和工业污水，以及工艺水过滤。

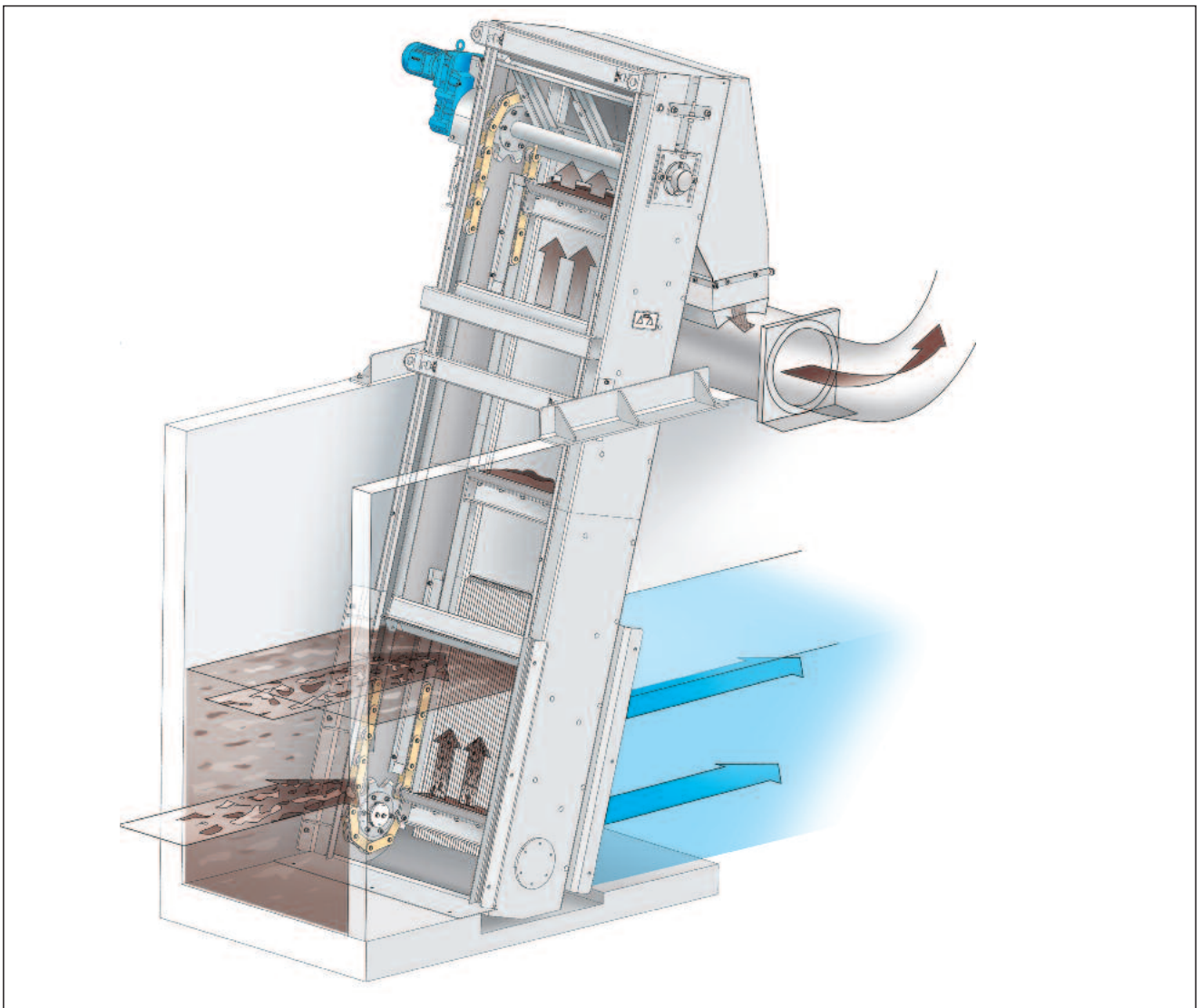
链式系统配置的清渣装置可以根据需要进行选配，从而相应调节排渣能力，这点对于高负荷污染情况特别适用。清渣装置是由耙齿和刮板组成通过螺栓固定，可以进行单独更换。

RakeMax®的地面安装高度很小，一般取决于深渠安装时滤渣传输机或者冲洗装置的高度。

清渣装置的每一端都配置一根驱动链条，每根链条通过链齿轮以及带法兰的减速电机驱动。

此外，耙齿和栅条网的规定咬合度保证了高度运行可靠性。

如果出现格栅运行故障，机械过载保护装置会立即中止机械运转。



HUBER RakeMax® 齿型回转格栅示意图

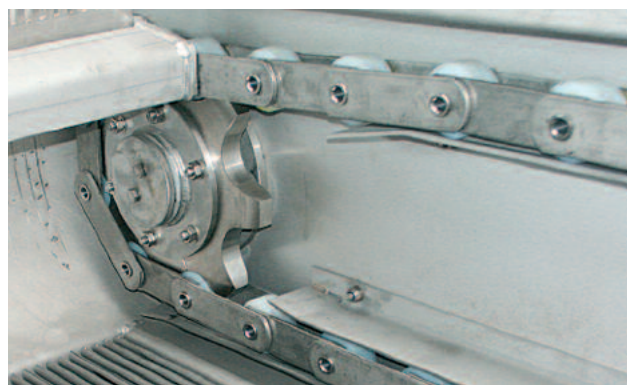
## ➤➤ RakeMax® 齿型回转格栅的优点

- 低水头损失，高效分离
- 耙齿和栅条网的规定咬合度保证了高度运行可靠性
- 格栅安装可以不采用底部台阶
- 设计紧凑，地面安装高度低
- 全封闭，无异味，盖板方便拆卸
- 可毫无问题在现有渠道内进行翻新改进，安装无需预设凹口或埋孔
- 格栅自带不锈钢支架，便于移出水渠
- 对碎石或砂砾不敏感
- 简单，实用的链条张紧单元
- 所有和介质接触的部件(除了链条，齿轮，驱动和轴承)都由不锈钢制成，并经酸洗钝化处理，可以选配不锈钢链条和齿轮
- 调整清渣装置可以实现高滤渣排卸能力
- 独立的，可更换的耙齿和刮渣片

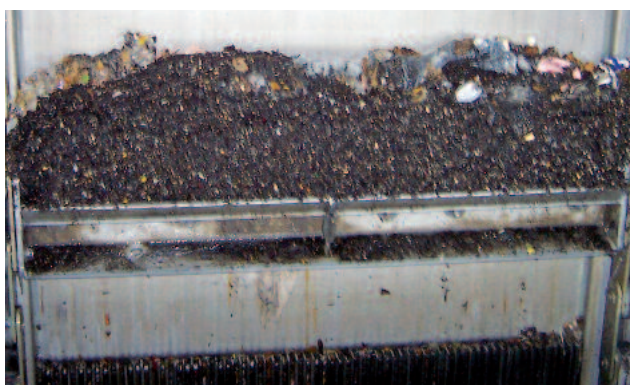
## ➤➤ RakeMax®产品的显著特点



驱动链条由淬硬的耐磨钢及塑料保护辊轮制成。链条和齿轮经过镀锌和黄色的镀铬防腐处理。



可选用不锈钢齿轮和链条，何种规格，底部轴承采用耐磨及无需维护的陶瓷轴承。



小栅距(6 mm)的格栅运用了特殊形状的栅条(迎水面特殊设计),与方形栅或梯形栅相比,可以大大降低压力损失,并且能防止固体物对栅缝造成堵塞,不易受碎石及砂砾干扰。



独立控制的安全系统(滑动离合器)保证了设备的可靠运行,防止不当电气信号造成损害。

## 工程实例



Huber RakeMax® 万能齿型回转格栅不仅适用于宽渠



也适合于深渠排渣

## 格栅规格

渠道宽度:	可达 4.000 mm
高于渠道底部的卸料高度:	可达 20 m
栅距:	≥ 6 mm
(需要更小的栅距请咨询我们)	
安装角度:	70° - 85°



RakeMax® 后视图, 后续栅渣冲洗压榨机 (WAP/SL)

**Huber Environmental Technology (Taicang) Co., Ltd.**  
琥珀环保技术(太仓)有限公司

Address: Room B, Floor 22, 238 Nan Dan Dong Road, 200030 Shanghai, China  
上海市徐汇区南丹东路238号22楼B座 - 邮政编码 200030

Tel: +86 021-52126110 Fax: +86 021-52126110  
Internet: www.huber.cn.com Email: info@huber.cn.com

保留技术改动权利  
0,0 / 10 - 9.2011 - 8.2004

HUBER 齿型回转格栅  
RakeMax®